


PORADNIK KOMUNALNY



Gmina PUŁAWY
owocnie nad wisłą

Urząd Gminy Puławy
ul. Dęblińska 4, 24-100 Puławy
tel. 81 887 41 21
81 889 05 25
fax 81 887 41 22
sekretariat@pulawy.gmina.pl
www.gminapulawy.pl

 Gmina Puławy-owocnie nad wisłą

W NUMERZE:

- HARMONOGRAM ODBIORU ODPADÓW NA ROK 2016/2017
- ZASADY SELEKTYWNEJ ZBIÓRKI ODPADÓW
- WAŻNE INFORMACJE DOTYCZĄCE ODBIORU ODPADÓW
KOMUNALNYCH





W dniu odbioru odpadów wystaw pojemniki i worki przed posesję do godz. 7.00

HARMONOGRAM ODBIORU NIESEGREGOWANYCH (ZMIESZANYCH) ODPADÓW KOMUNALNYCH I ODPADÓW SELEKTYWNE ZBIERANYCH W GMINIE PUŁAWY

Rok	2016						2017					
Miesiąc	VII	VIII	IX	X	XI	XII	I	II	III	IV	V	VI
Rodzaj odbieranych odpadów	zmieszane surowcowe SZKŁO	zmieszane surowcowe POPIÓŁ	zmieszane surowcowe SZKŁO	zmieszane surowcowe POPIÓŁ	zmieszane surowcowe SZKŁO	zmieszane surowcowe POPIÓŁ	zmieszane surowcowe SZKŁO	zmieszane surowcowe POPIÓŁ	zmieszane surowcowe SZKŁO	Zmieszane surowcowe POPIÓŁ	zmieszane surowcowe SZKŁO	zmieszane surowcowe POPIÓŁ
Anielin	12	9	13	11	8	13	10	14	14	11	9	13
Borowa	26	23	27	25	22	27	24	28	28	25	23	27
Borowina	26	23	27	25	22	27	24	28	28	25	23	27
Bronowice	12	9	13	11	8	13	10	14	14	11	9	13
Dobrosławów	12	9	13	11	8	13	10	14	14	11	9	13
Gołąb	26	23	27	25	22	27	24	28	28	25	23	27
Góra Puławska	26	23	27	25	22	27	24	28	28	25	23	27
Janów	12	9	13	11	8	13	10	14	14	11	9	13
Jaroszyn	26	23	27	25	22	27	24	28	28	25	23	27
Kajetanów	12	9	13	11	8	13	10	14	14	11	9	13
Klikawa	26	23	27	25	22	27	24	28	28	25	23	27
Kochanów	12	9	13	11	8	13	10	14	14	11	9	13
Kol. Góra Puławska	19	16	20	18	15	20	17	21	21	18	16	20
Kowała	12	9	13	11	8	13	10	14	14	11	9	13
Leokadiów	19	16	20	18	15	20	17	21	21	18	16	20
Łęka	12	9	13	11	8	13	10	14	14	11	9	13
Matygi	26	23	27	25	22	27	24	28	28	25	23	27
Niebrzegów	26	23	27	25	22	27	24	28	28	25	23	27
Nieciecz	26	23	27	25	22	27	24	28	28	25	23	27
Opatkowice	12	9	13	11	8	13	10	14	14	11	9	13
Pachnowola	12	9	13	11	8	13	10	14	14	11	9	13
Piskorów	19	16	20	18	15	20	17	21	21	18	16	20
Polesie	19	16	20	18	15	20	17	21	21	18	16	20
Sadłowice	19	16	20	18	15	20	17	21	21	18	16	20
Skoki	26	23	27	25	22	27	24	28	28	25	23	27
Smogorzów	19	16	20	18	15	20	17	21	21	18	16	20
Sosnów	12	9	13	11	8	13	10	14	14	11	9	13
Tomaszów	19	16	20	18	15	20	17	21	21	18	16	20
Wólka Gołębska	19	16	20	18	15	20	17	21	21	18	16	20
Zarzecze	12	9	13	11	8	13	10	14	14	11	9	13

Nie wrzucaj popiołu do pojemnika z odpadami zmieszanymi, ani do worków z odpadami posegregowanymi. Gromadź go w oddzielnych workach własnych, w kolorze innym niż żółty i zielony. Zwróć uwagę na odpowiednią wytrzymałość worków jak również na to żeby nie były przepełnione. Odbiór popiołu odbywa się zgodnie z harmonogramem lub w PSZOK.

WAŻNE!

Odbiór niesegregowanych odpadów komunalnych (zmieszanych) odbywa się wyłącznie z wykorzystaniem pojemników, które są zgodne z obowiązującą w kraju normą PN-EN 840-1, czyli przystosowanych do mechanicznego opróżniania ich przez specjalistyczne pojazdy.

PUNKT SELEKTYWNEJ ZBIÓRKI ODPADÓW KOMUNALNYCH (PSZOK)

to miejsce gdzie mieszkańcy Gminy Puławy, którzy złożyli w Urzędzie Gminy Puławy deklarację o wysokości opłaty za gospodarowanie odpadami komunalnymi i uiszczają tę opłatę, mogą bezpłatnie oddawać odpady problemowe, powstające w gospodarstwach domowych.

Lokalizacja:

ul. Dęblińska 2, 24-100 Puławy

Godziny otwarcia:

Poniedziałek – czwartek 10⁰⁰ – 17⁰⁰
Piątek 10⁰⁰ – 18⁰⁰

HARMONOGRAM ODBIORU ZUŻYTEGO SPRZĘTU ELEKTRONICZNEGO I ELEKTRYCZNEGO oraz ODPADÓW POZOSTAŁYCH (opakowania po środkach chemicznych, farbach, lakierach, zużyte opony, przepracowane oleje i opakowania po nich) w Gminie Puławy

ODBIÓR ODPADÓW ODBĘDZIE SIĘ Z KONTENERÓW USTAWIONYCH W NASTĘPUJĄCYCH MIEJSCOWOŚCIACH, W GODZ. OD 7.00 DO 15.00

Termin	Miejscowość
09.03.2017 r.	Gołąb
16.03.2017 r.	Góra Puławska
23.03.2017 r.	Leokadiów
30.03.2017 r.	Bronowice



ZUŻYTY SPRZĘT ELEKTRYCZNY I ELEKTRONICZNY (ZSEE)

to kompletne urządzenia zasilane prądem lub bateriami. Zaliczamy do nich m. in: pralki, lodówki, komputery, telefony, świetlówki i żarówki energooszczędne, telewizory, radia, odtwarzacze mp3, żelazka, wiertarki, telefony komórkowe itp.



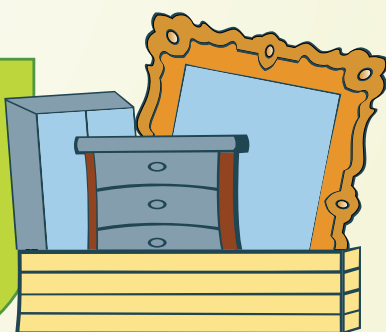
Odpady należy dostarczyć na miejsce zbiórki wyłącznie we wskazanych dniach i godzinach. Szczegółowe lokalizacje kontenerów do zbiórki odpadów będą podane na tablicach ogłoszeń w sołectwach.

HARMONOGRAM ODBIORU ODPADÓW WIELKOGABARYTOWYCH W GMINIE PUŁAWY W ROKU 2016/2017

Termin		Miejscowość
2016	2017	
01.09.2016 r.	01.03.2017 r.	Polesie, Piskorów, Leokadiów, Smogorzów, Anielin, Zarzeczce, Kochanów, Sosnow
08.09.2016 r.	08.03.2017 r.	Janów, Pachnowola, Dobrosławów, Sadłowice, Tomaszów, Kolonia Góra Puławska, Bronowice, Kowala, Łęka, Opatkowice, Kajetanów
15.09.2016 r.	15.03.2017 r.	Borowa, Skoki, Matygi, Borowina, Niebrzegów, Nieciecz, Wólka Gołębska
22.09.2016 r.	22.03.2017 r.	Góra Puławska, Klikawa, Jaroszyn
29.09.2016 r.	29.03.2017 r.	Gołąb



Odpady wielkogabarytowe należy wystawić przed posesję w dniu odbioru do godz. 7.00



ODPADY WIELKOGABARYTOWE to odpady o dużych lub nietypowych rozmiarach, takie jak: meble (szafy, stoły, krzesła, sofy, komody), dywany, wózki dziecięce, materace, pierzyny, rowery, zabawki dużych rozmiarów.

Uwaga! Do odpadów wielkogabarytowych nie należą: materiały i części budowlane, takie jak deski drewniane, belki, panele, ramy okienne, drzwi, płyty, wanny, umywalki, muszle toaletowe, spłuczki, grzejniki, płytki, rolety i inne, jak również części samochodowe, motorowery, kosiarki spalinowe, odpady remontowe i ogrodowe, worki lub kartony z odpadami domowymi (komunalnymi zmieszanymi). **NIE BĘDĄ ONE ODBIERANE PODCZAS ZBIÓRKI ODPADÓW WIELKOGABARYTOWYCH.**

ODPADY BUDOWLANE, ROZBIÓRKOWE I POREMONTOWE powstają podczas drobnych remontów lub rozbiórek urządzeń budowlanych, wykonywanych we własnym zakresie w naszych domach. Jeśli właściciel nieruchomości sam dokonuje remontu, usunięcie powstałych odpadów odbywa się na zasadzie zamówienia indywidualnego (zlecenie na własny koszt firmie odbierającej odpady) lub poprzez samodzielne dostarczenie przez właściciela nieruchomości do Punktu Selektywnego Zbierania Odpadów Komunalnych.

Jeżeli remont mieszkania prowadzony jest przez firmę remontową, wówczas ta firma staje się wytwórcą odpadów i jest odpowiedzialna za zbieranie i wywóz na swój koszt.



Odpady budowlane dostarczane do PSZOK powinny być „CZyste” tzn. nie zmieszane z innymi odpadami.

Nie należy mieszać gruzu z innymi odpadami takimi jak: ziemia, rury i płytki PCV, płyty kartonowo – gipsowe, wełna mineralna, styropian, plastik, metal, papier, deski drewniane, belki, ramy okienne, wanny, umywalki, muszle toaletowe, spłuczki, grzejniki, rolety, czy inne materiały z rozbiórki. Odpady takie również zostaną przyjęte do PSZOK o ile nie będą zmieszane z gruzem.

PODSTAWOWE ZASADY SELEKTYWNEGO ZBIERANIA ODPADÓW KOMUNALNYCH

**Pamiętaj! Segregując odpady przyczyniasz się do poprawy jakości środowiska, w którym żyjemy!
Selektywna zbiórka jest źródłem surowców wtórnych!**

DO WORKÓW NA ODPADY SUROWCOWE (ŻÓŁTYCH)

WRZUCAMY:

- ✓ tekturę zwykłą i falistą, kartony
- ✓ opakowania papierowe
- ✓ gazety, czasopisma, ulotki, katalogi, broszury, zeszyty, papier piśmienny, książki
- ✓ puste i zgniecione butelki plastikowe po napojach, olejach spożywczych i chemii gospodarczej
- ✓ kartonowe opakowania po mleku, napojach i inne typu tetra pak
- ✓ plastikowe nakrętki
- ✓ folie opakowaniowe, worki, reklamówki
- ✓ plastikowe opakowania po żywności (np. po jogurtach, serkach, kefirach)
- ✓ metalowe puszki po napojach i konserwach
- ✓ pojemniki po kosmetykach i środkach czystości
- ✓ tekstylia
- ✓ drobny złom żelazny oraz drobny złom metali kolorowych (np. zabawki, narzędzia)



NIE WRZUCAMY:

- ✗ tłustego i zanieczyszczonego papieru
- ✗ tapet, worków po wapnie, cementcie, gipsie
- ✗ styropianu budowlanego
- ✗ odpadów higienicznych (np. waciki, pieluchy jednorazowe, podpaski)
- ✗ zmieszanych odpadów komunalnych
- ✗ butelek i pojemników z zawartością
- ✗ opakowań po lekach
- ✗ opakowań po olejach silnikowych
- ✗ części samochodowych
- ✗ zużytego sprzętu AGD oraz mebli i ich części
- ✗ strzykawek, wenflonów i innych odpadów medycznych

OPRÓŻNIJ I ZGNIĘĆ OPAKOWANIA!

DO WORKÓW I POJEMNIKÓW NA ODPADY SZKLANE (ZIELONYCH)

WRZUCAMY:

- ✓ białe i kolorowe butelki po napojach i żywności (bez nakrętek, kapsli itp.)
- ✓ słoiki szklane po żywności (bez nakrętek, zacisków i gumowych uszczeltek)
- ✓ szklane opakowania po kosmetykach

POSTARAJ SIĘ NIE TŁUC OPAKOWAŃ ZE SZKŁA!

NIE WRZUCAMY:

- ✗ szkła okiennego, zbrojonego, żaroodpornego
- ✗ fajansu, porcelany, ceramiki, doniczek
- ✗ kryształu, kieliszków, lusterek, szyb samochodowych, zniczy
- ✗ zmieszanych odpadów komunalnych
- ✗ świetlówek, żarówek, lamp neonowych
- ✗ szkła okularowego
- ✗ ekranów i lamp telewizyjnych
- ✗ opakowań po lekach



DO POJEMNIKÓW NA ZMIESZANE ODPADY KOMUNALNE

WRZUCAMY:

- ✓ zanieczyszczone opakowania plastikowe
- ✓ tłusty i zanieczyszczony papier
- ✓ znicze
- ✓ stłuczka ceramiczna (fajans, porcelana, itp.)
- ✓ odpady higieniczne (waciki, pieluchy jednorazowe, podpaski, itp.)
- ✓ worki z odkurzacza
- ✓ puste opakowania po lekach
- ✓ odpady ze szkła innego niż opakowaniowe
- ✓ opakowania styropianowe (np. po wyrobach garmateryjnych itp.)
- ✓ tapety, worki po materiałach budowlanych, itp.
- ✓ pozostałości odpadów kuchennych i zielonych



NIE WRZUCAMY:

- ✗ odpadów zbieranych selektywnie, które wrzucamy do worków w kolorze żółtym i zielonym
- ✗ zużytego sprzętu AGD, świetlówek, żarówek, lamp neonowych
- ✗ baterii i akumulatorów
- ✗ chemicznych środków ochrony roślin i opakowań po nich
- ✗ popiołu paleniskowego
- ✗ odpadów zielonych (np. skoszonej trawy, liści, gałęzi)
- ✗ materiałów budowlanych i rozbiórkowych

DO WORKÓW WŁASNYCH W KOLORZE INNYM NIŻ ŻÓŁTY I ZIELONY

WRZUCAMY:

- ✓ popiół z palenisk domowych

ODPADY KUCHENNE I ZIELONE PROPONUJEMY ZAGOSPODAROWAĆ W PRZYDOMOWYCH KOMPOSTOWNIKACH!!!

Jeśli zadeklarowałeś selektywną zbiórkę odpadów, nie wrzucaj odpadów surowcowych i szkła do pojemnika na odpady zmieszane.

Pracownicy firmy odbierającej odpady mają prawo kontroli prawidłowej segregacji. W przypadku stwierdzenia niewywiązania się z tego obowiązku, informują o tym Urząd Gminy Puławy.

WAŻNE!

Zgodnie z prawem każdy właściciel nieruchomości ma obowiązek umieszczenia w widocznym miejscu, na ścianie frontowej budynku, tablicy z numerem porządkowym posesji. W sytuacji, gdy budynek położony jest w głębi ogrodzonej nieruchomości, tabliczkę z numerem porządkowym, obowiązkowo umieszcza się także na ogrodzeniu. Za niedostosowanie się do tego obowiązku grożą mandaty karne.

Dobrą praktyką jest aby pojemniki na zmieszane odpady komunalne, również oznaczyć numerem porządkowym posesji, zapewniając identyfikację ich właściciela.